



Render de frente



**SUMAR
INVERSIÓN**

EZ09

**Informe de obra
NOVIEMBRE 2024**

Godoy Cruz 1620, Palermo Soho



Buenos Aires, 08 de noviembre de 2024

▶▶ Sres. Fiduciantes

INFORME 28

Por medio del presente, tengo el agrado de dirigirme a Uds. con el fin de comunicarles los avances realizados al día de la fecha sobre diversas tareas relacionadas con el desarrollo del edificio **EZ09 Casas Agrupadas de Diseño** a realizarse sobre el lote de la calle **Godoy Cruz 1620, Palermo Soho, Ciudad Autónoma de Buenos Aires.**



Render de contrafrente

Tareas administrativas y de documentación

Ejecutadas

- ▶▶ Compra de puertas de chapa.
- ▶▶ Compra de material y alquiler de maquinarias para trabajos varios.
- ▶▶ Compra y recepción de cables y térmicas.
- ▶▶ Compra y recepción de materiales contra incendios.
- ▶▶ Relevamiento de herrería de patio y azotea.
- ▶▶ Compra y recepción de pastinas.
- ▶▶ Compra de sanitarios.
- ▶▶ Compra y recepción de guardaganados.
- ▶▶ Visita de matriculado de gas y pedido inspección Metrogas.

En ejecución

- ▶▶ Pagos concernientes de la Obra (seguros/ impuestos/ servicios varios).
- ▶▶ Renovación de acopio de materiales.
- ▶▶ Definición de artefactos sanitarios.
- ▶▶ Definición de modelo de pileta de cocina, anafe a gas y horno eléctrico.
- ▶▶ Colocación de conducto de ventilación de sala de gas.
- ▶▶ Definición de revestimientos de pisos de hall y palier.

Tareas de obra

Ejecutadas

- ▶▶ Contrapisos azotea 100%.
- ▶▶ Carpetas e impermeabilización balcones 100%.
- ▶▶ Mampostería total 100%.
- ▶▶ Balancineros en medianeras 100%.
- ▶▶ Colocación de herrería de escalera 100%.
- ▶▶ Recuadros y jambas de vanos 100%.
- ▶▶ Instalación sanitaria PB.
- ▶▶ Sala de medidores eléctricos.

En ejecución

- ▶▶ Instalación eléctrica total 90%.
- ▶▶ Pre instalación aire acondicionado 90%.
- ▶▶ Instalación gas 95%.
- ▶▶ Contrapisos departamentos y palieres 80%.
- ▶▶ Colocación de puertas de MDF 80%.
- ▶▶ Yisería etapa revoques 80%.
- ▶▶ Instalación de agua y desagües 80%.
- ▶▶ Colocación marcos y perfiles aberturas aluminio 80%.
- ▶▶ Colocación de hojas de aberturas de aluminio 60%.
- ▶▶ Colocación de bañeras 60% y receptáculo de ducha de loft.
- ▶▶ Colocación de porcelanatos en departamentos 20%.
- ▶▶ Llanceado de huellas de escalones con Sika 212 10%.



Foto frente de obra.

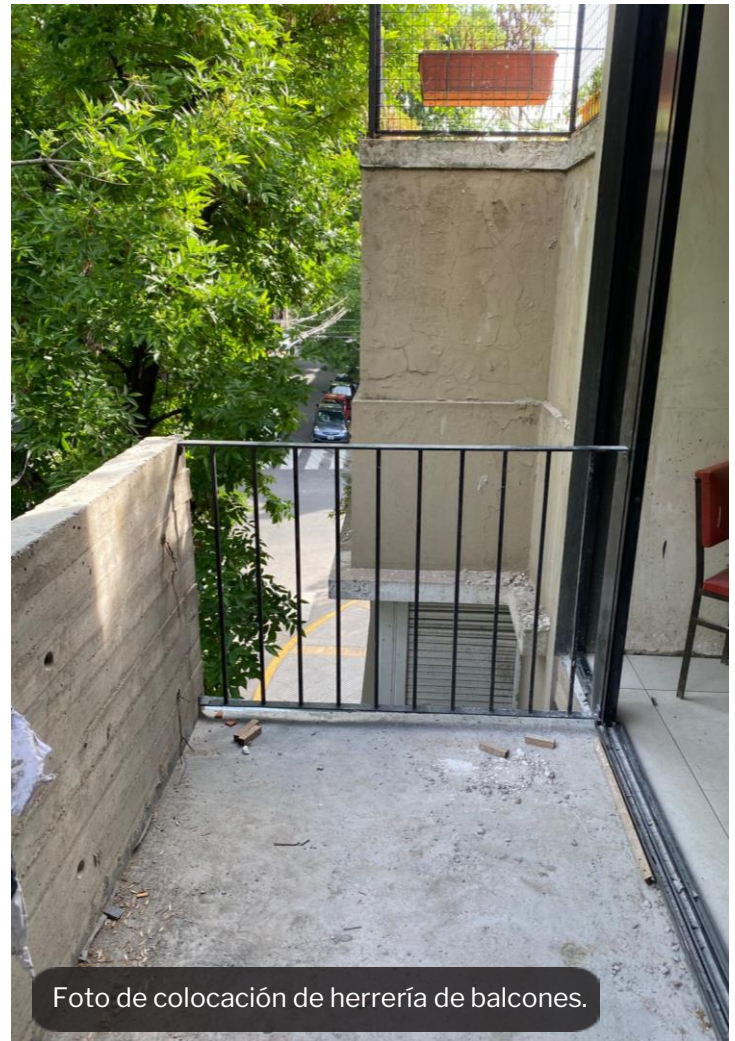


Foto de colocación de herrería de balcones.

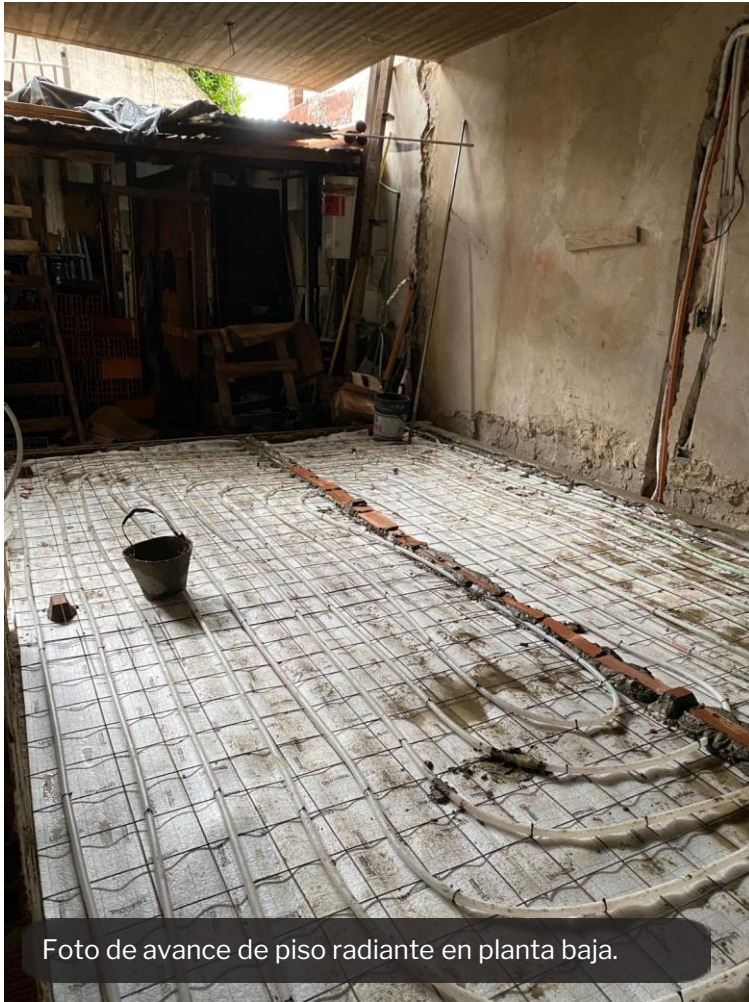


Foto de avance de piso radiante en planta baja.



Foto de finalización de piso radiante en planta baja.



Foto de cierre de laterales de cocinas.



Foto de cierre de laterales de cocinas.



Foto de porcelanatos en departamentos.

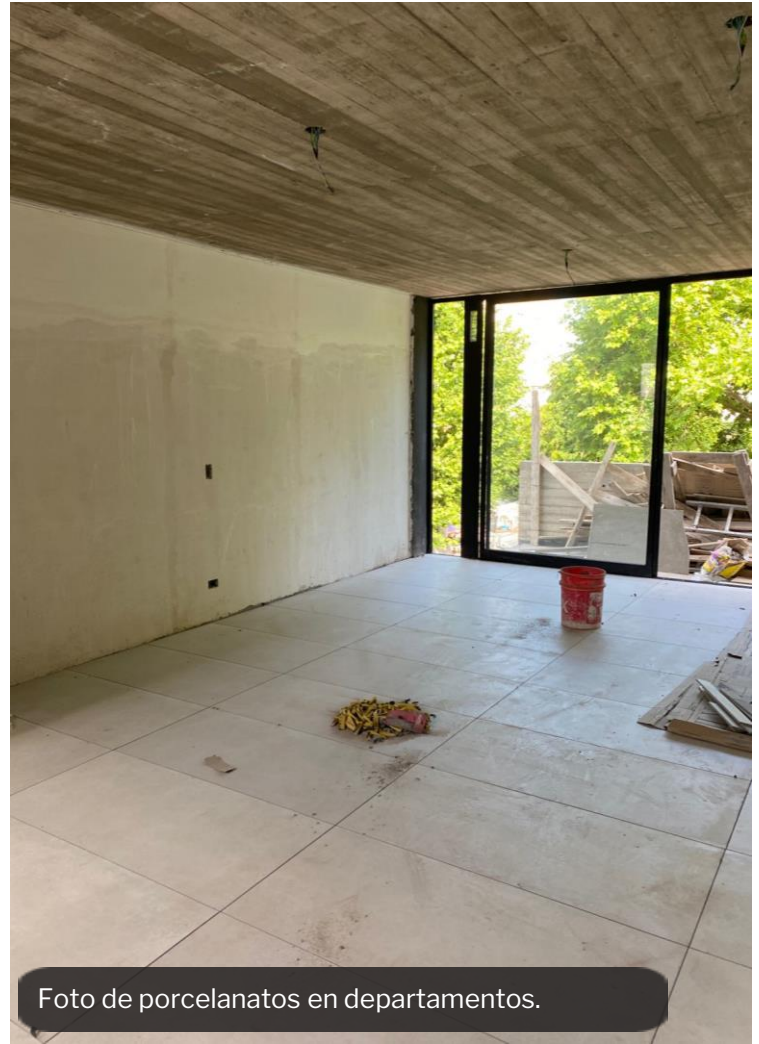


Foto de porcelanatos en departamentos.



Foto de porcelanatos en departamentos.

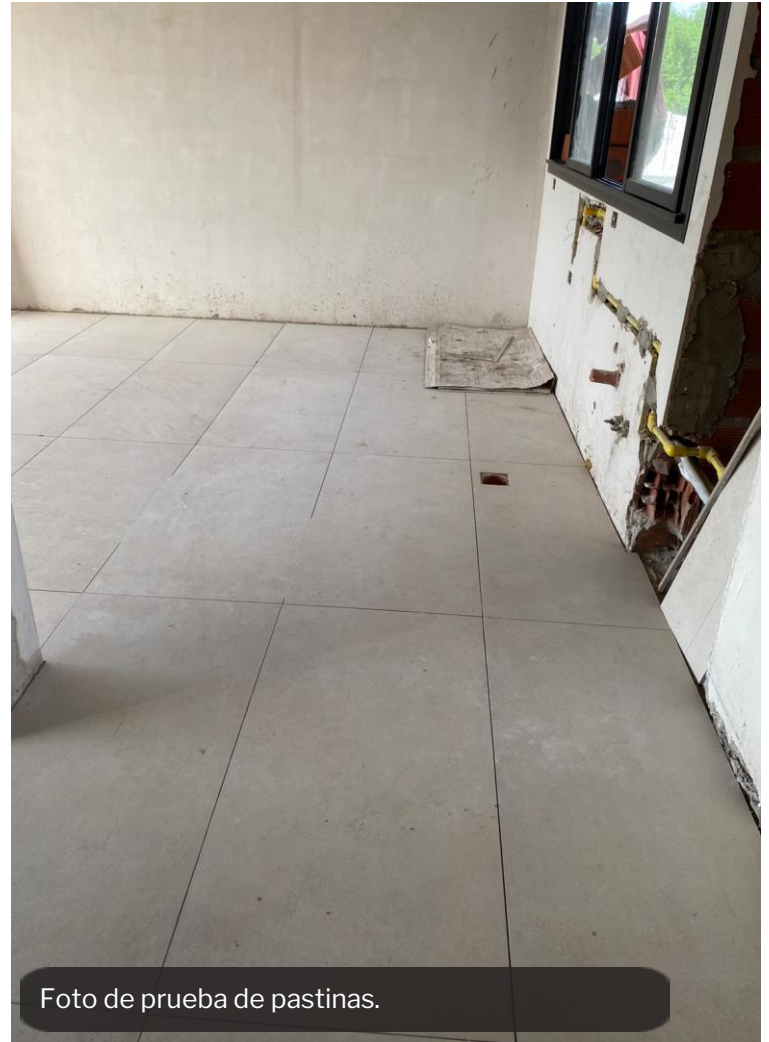


Foto de prueba de pastinas.



Foto de colocación de bañeras.

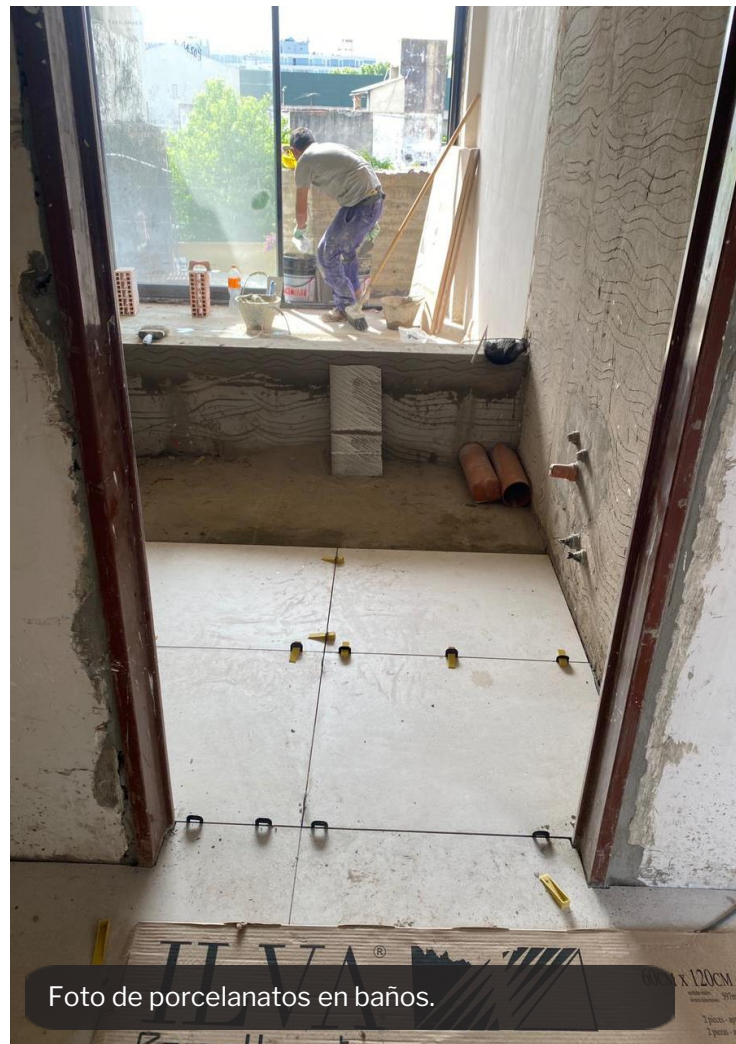
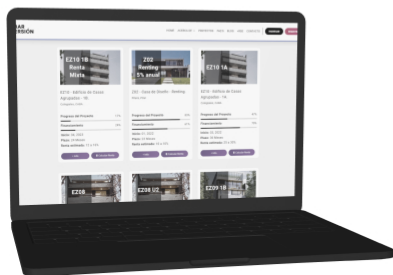


Foto de porcelanatos en baños.



VISITA NUESTRO SITIO WEB




Podés conocer el avance de tus inversiones ingresando con tu email y DNI como clave provisoria a la sección Mi Perfil en la web de Sumar Inversión (https://www.sumarinversion.com.ar/log_in)

Si tenés alguna duda o consulta podés comunicarte con nosotros de Lunes a Viernes de 10hs a 17hs.

ESTUVIMOS PRESENTES EN EL ARGENTINA FINTECH FORUM 2024



 [Ver nota completa](#)

Arq. Victor Zabala

Administrador Fiduciario
FIDEICOMISO CRAMER 780 (CABA)

¡MUCHAS GRACIAS!



www.sumarinversion.com

Av.Libertador 6810. Argentina
tel. +5411.6091.3534
cel. +5411.3115.0011
info@sumarinversion.com.ar